

NÁVOD

STATICKÝ TŘÍ-FÁZOVÝ MODULÁRNÍ FAKTURAČNÍ ELEKTROMĚR (MID B+D)
EDIN 6252 MID

Výrobek je certifikován dle norem: **EN50470-1/3**

FAKTURAČNÍ
 MĚŘIDLO



Základní informace

Třífázový kWh elektroměr je mimořádně navržen a vyroben znamenitou přesností se speciálně velkým rozsahem integrovaného okruhu a mezinárodně pokročilou technologií. Jeho hlavním cílem je vysoká spolehlivost, která je uskutečněna v každém kroku projektování, vyrábění, testování a zkoušení. Ve srovnání s tradičními kWh, má vyšší přesnost, spolehlivost, kompaktnost a moderní řídicí funkce. Elektroměr disponuje indikací odběru a impulsním výstupem.

Způsob montáže elektroměru:

Na nosnou lištu 35 mm

Elektrické parametry

Napětí: 230V/400V, 50Hz-60Hz
 Proudové parametry: I_{min}: 0,25A I_{max}: 80A
 Třída přesnosti: B
 Referenční I_{ref} (nebo základní I_b): 5 A
 Spouštěcí proud: 0,004 I_b
 Zobrazení na displeji : LCD 6+2 = 999999.99kWh
 LCD podsvícené (modrá)
 Zkušební výstup: 1000imp/kWh
 Vnitřní spotřeba: ≤2W, 10VA
 Provozní napětí 0,9 – 1,1 jmenovitého napětí
 Nejvyšší napětí 0,8 – 1,15 jmenovitého napětí

Klimatické podmínky

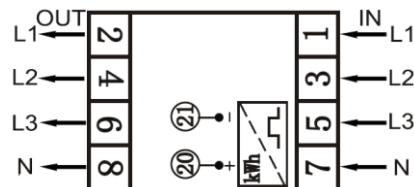
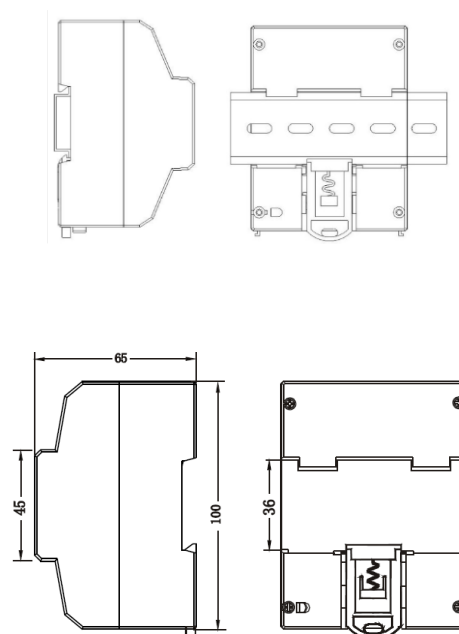
Normální teplota: -15~45°C
 Krajní teplota: -25~55°C
 Teplota pro skladování a dopravu: -25~70°C
 Průměrná relativní vlhkost: ≤75% max.95%

Vnější rozměry: 76mm,100mm,63mm, **Váha:** 0,372 Kg

Pečlivě si přečtěte tyto stránky než začnete užívat elektroměr.

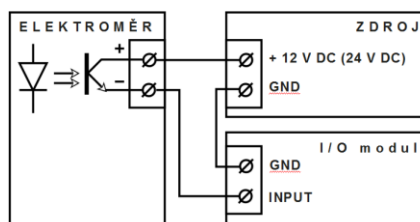
Instalace a zapojení elektroměru

Schéma zapojení



Blikající červená dioda –

impulsní indikace / připojení: Napětí 12-27V, proud≤27mA, max. délka 20m, impuls90ms, připojení svorkách (20) S0+ a (21) S0-, limit max 60VDC, max 50mA



Spuštění: Elektroměr lze spouštět a průběžně odečítat při referenčním proudu:

| Měřič | Třída elektroměru přesnosti | | | Účinnost |
|-----------------|-----------------------------|---------|---------|----------|
| | 1 | 2 | 3 | |
| Přímé připojení | 0,004 Ib | 0,05 Ib | 0,01 Ib | 1 |

Doprava a skladování

Elektroměr musí být zabalen při dopravě, nesmí být vystaven vibracím a úderům. Balení by mělo být v souladu s normami IEC62052-11, IEC62053-21. Základní technické parametry jsou přiloženy u elektroměru. Při skladování by se nemělo víc jak 5 elektroměrů skládat na sebe. Sklad musí být čistý, okolní teplota by se měla pohybovat kolem -20°C-- +50°C, vlhkost by neměla přesáhnout 75%, sklad musí být bez plísně.

Záruční podmínky

Výrobce opraví nebo vymění elektroměr, pokud není porušena plomba a pokud je v záruce 24 měsíců. Pokud se zjistí používání elektroměru v rozporu s technickým návodem, nebude záruka uznána



BEZPEČNOST

Elektroměr byl konstruován a testován v souladu s normami IEC 61036 / EN61036 třídy 1 a opustil výrobní závod v bezvadném stavu. Pro bezpečné užívání elektroměru, by si měl uživatel přečíst návod k obsluze. Během otevírání krytů oddělovacích součástí je potřeba dbát na bezpečnost rukou. Před jakoukoliv opravou, výměnou jakékoliv části elektroměru, je nutné odpojit elektroměr ze zdroje. Kondenzátor uvnitř elektroměru může být vyměněn pouze po odpojení elektroměru ze zdroje.

Pokud užívání elektroměru již není možné, je nutné jej vyřadit z používání a předejít opětovnému použití.

Bezpečnostní operace nejsou možné v těchto případech:

- pokud na elektroměru je jasně viditelná závada
- pokud elektroměr nebyl delší dobu v provozu
- po závadě způsobené přepravou elektroměru
- po dlouhém skladování v nevyhovujících podmínkách

Elektroměr popsáný v tomto manuálu smí obsluhovat pouze osoby k tomu způsobilé. Údržba či opravy elektroměru musí být prováděny pouze kvalifikovanou osobou. Pro bezpečné užívání elektroměru je potřeba, aby obsluhující osoba dbala na normální bezpečnostní předpisy.

Opatření v případě poruchy: V případě podezření, že elektroměr není vhodný k užívání, např. z důvodu poškození během dopravy nebo užívání, musí být elektroměr vyřazen z užívání. V případě jakýchkoliv oprav zavolejte osobu k tomu způsobilou.

Průvodní specifikace: Jakmile obdržíte balení s elektroměrem, zkontrolujte zda je kompletní včetně instrukcí a zda není poškozen během dopravy. V případě jakéhokoliv problému kontaktujte způsobilou osobu.

SOUČÁSTÍ BALENÍ JE EU PROHLÁŠENÍ DOVOZCE

Dovozce: SEZ-CZ s.r.o.